

Data subject to change without prior notice
Edition 10/2022 © 2022 JMG Cranes S.p.A. All rights reserved
Rev.2 - 10/22

JMG Cranes S.p.A.

Sales & Service Office

Via Bergamo, 142

26100 Cremona - Italy

t +39 0372 1786738

Production Plant

Via Zuccherificio, 2

29010 Sarmato (PC) - Italy

t +39 0523 8486

e info@jmgcranes.com



Electric Pick & Carry Cranes



MC 650 (metric)

Portata Massima
65.000 kg

www.jmgcranes.com

JMG[®]
movetosolution

MC 650

TRAZIONE SULLE RUOTE ANTERIORI CON CONTROROTAZIONE

BRACCIO IDRAULICO CON USCITA PROPORZIONALE

N° 2 GRUPPI DI STERZO INDIPENDENTI

AUTO-CARICAMENTO/SCARICAMENTO DELLE ZAVORRE

TESTA DEL BRACCIO MECCANICA TILTANTE A 3 POSIZIONI

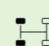






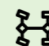
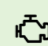
Optionals:

- ARGANO IDRAULICO DA 55 T CON TIRO IN 10°
- STABILIZZATORI FRONTALI REMOVIBILI
- RUOTE ANTITRACCIA
- RADIOCOMANDO
- TRASFORMAZIONI ANTIDEFLAGRANTI
- COLORE PERSONALIZZATO



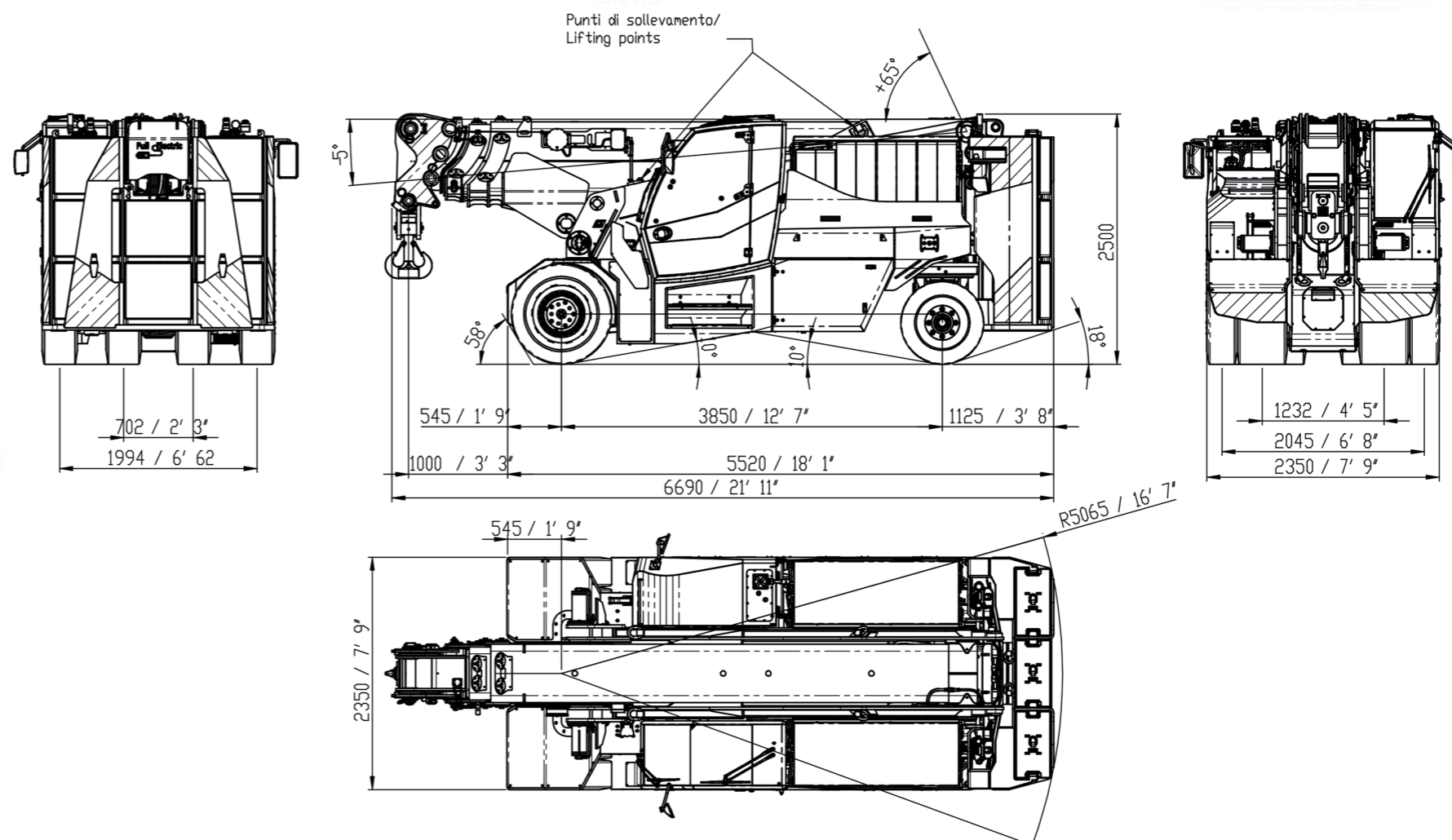
Informazioni tecniche

Portata Massima	kg	65.000
Dimensioni	mm	5500x2500x2350



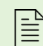
	Trazione anteriore. N°2 motori elettrici AC 16 kW 96 V. Classe d'isolamento H.	LMI.	Sistema elettronico indicatore del carico e limitatore del momento ribaltante
	Complessivo Kg. 45.000 Zavorre removibili Kg. 17.500		Freno di servizio: idraulico con comando a pedale. Freno di stazionamento e soccorso: idraulico con comando automatico
	96 V - 1550 Ah 8 ore di autonomia		In robusta lamiera d'acciaio di qualità piegata e saldata
	Anteriori n° 4 cushion di cui: n 2° 40x20-30" n 2° 40x12-30" Posteriori n.4 cushion 840x356x559		Angolo di inclinazione +65°/-5°
	Posteriore Angolo di sterzo -90°/+90°		Motore elettrico impianto idraulico 2x 35 kW - 96 V AC. Classe di isolamento H.



Dimensioni di ingombro

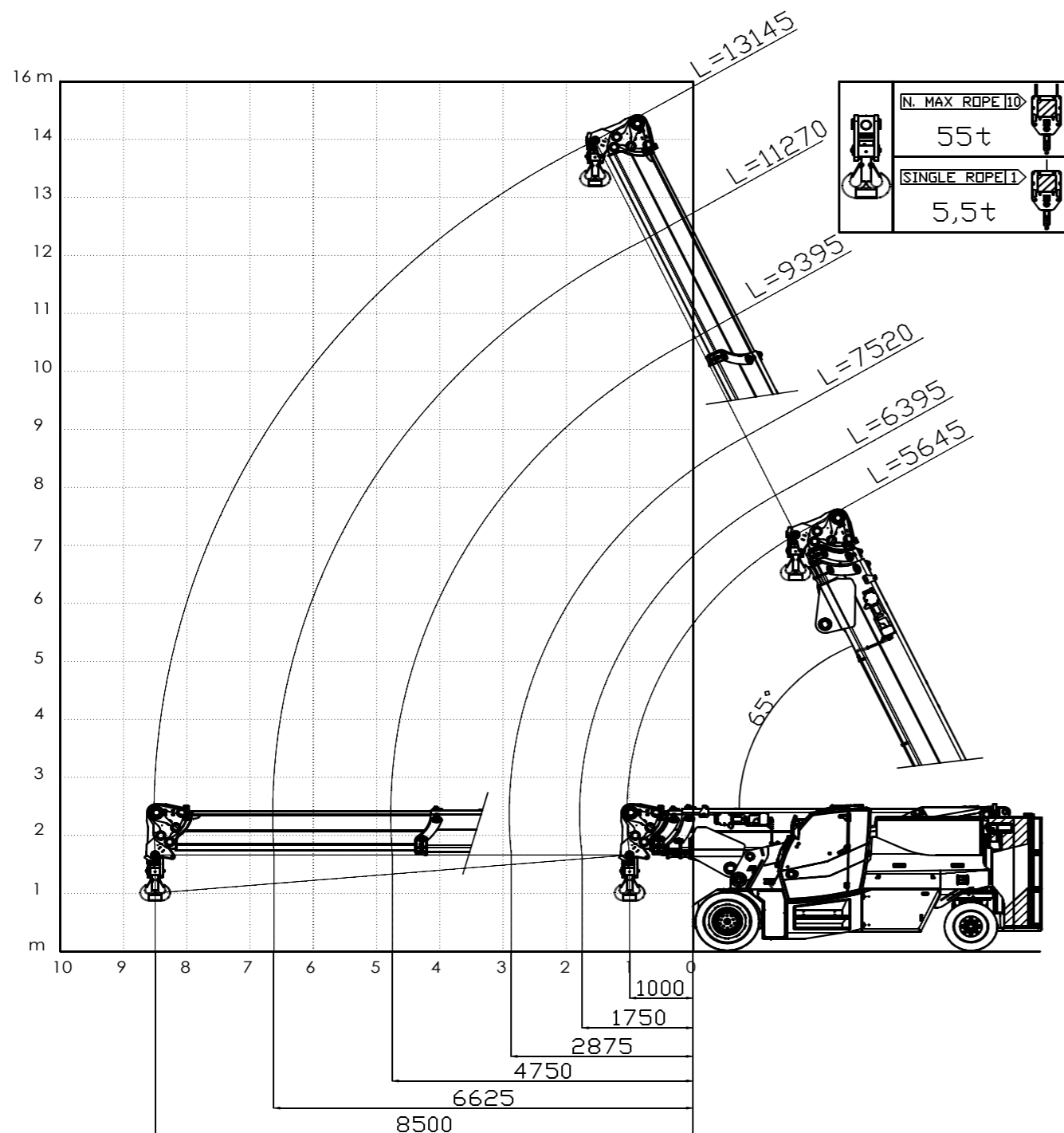


Normative

	UNI ISO 4301-1: A1
	2006/42 CE-2014/30 UE- 2014/35 UE- 2000/14 e successive modifiche
	EN 13000:2014 ANSI/ASME B30.5-2011 e successive modifiche

MC 650

Diagrammi



RAGGI DI LAVORO - T0

				Z1	Z2	Z3	Z4
(t)	5645	6395	7520	9395	11270	13145	
0	65	65	65	61,5			
0,5	65	65	65	55,4	46,8		
1	65	65	61,5	50,4	44,5		
1,5		51,5	51,4	46,2	40,6	34,4	
1,75		45,3	45,8	44,3	38,8	32,9	
2			41	41,1	37	31,3	
2,5			33,7	34,1	33,7	28,5	
2,88			29,6	29,8	29,8	26,6	
3				28,7	28,7	26,1	
3,5				24,8	24,8	24	
4				21,7	21,7	21,8	
4,5				19,1	19,2	19,2	
4,75				17,9	18,2	18,3	
5					17,2	17,2	
5,5					15,5	15,5	
6					14	14,1	
6,5					12,8	12,9	
6,63					12,5	12,6	
7						11,8	
7,5						10,8	
8						10	
8,5						9,3	

Z4 - NO STAB - GRUPPO CHIUSO

(t)	5645	6395	7520	9395	11270	13145	
0	65	65	65	61,5			
0,5	65	65	65	55,4	46,8		
1	65	65	61,5	50,4	44,5		
1,5		61,5	57	46,2	40,6	34,4	
1,75		54,2	54,6	44,3	38,8	32,9	
2			48,9	42,6	37	31,3	
2,5			40,4	39,5	33,7	28,5	
2,88			35,5	35,9	31,7	26,6	
3				34,5	31	26,1	
3,5				29,8	28,7	24	
4				26,2	26,2	22,2	
4,5				23,2	23,3	20,6	
4,75				21,9	22,1	19,9	
5					20,9	19,2	
5,5					18,9	18	
6					17,2	16,9	
6,5					15,7	15,8	
6,63					15,3	15,5	
7						14,6	
7,5						13,4	
8						12,5	
8,5						10	

Z4 - NO STAB - GRUPPO APERTO

(t)	5645	6395	7520	9395	11270	13145	
0	65	65	65	61,5			
0,5	65	65	65	55,4	46,8		
1	65	65	61,5	50,4	44,5		
1,5		65	57	46,2	40,6	34,4	
1,75		65	55	44,3	38,8	32,9	
2			53,1	42,6	37	31,3	
2,5			50	39,5	33,7	28,5	
2,88			49,3	37,2	31,7	26,6	
3				36,5	31	26,1	
3,5				34	28,7	24	
4				31,8	26,6	22,2	
4,5				29,9	24,9	20,6	
4,75				29,3	24,1	19,9	
5					23,3	19,2	
5,5					21,9	18	
6					20,7	16,9	
6,5					19,6	15,9	
6,63					19,4	15,6	
7						15	
7,5						14,2	
8						13,5	
8,5						10	


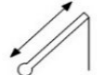
Z4- STAB - GRUPPO CHIUSO

(t)	5645	6395	7520	9395	11270	13145	
0	65	65	65	61,5			
0,5	65	65	65	55,4	46,8		
1	65	65	61,5	50,4	44,5		
1,5		65	57	46,2	40,6	34,4	
1,75		65	55	44,3	38,8	32,9	
2			53,1	42,6	37	31,3	
2,5			50	39,5	33,7	28,5	
2,88			49,3	37,2	31,7	26,6	
3				36,5	31	26,1	
3,5				34	28,7	24	
4				31,8	26,6	22,2	
4,5				29,9	24,9	20,6	
4,75				29,3	24,1	19,9	
5					23,3	19,2	
5,5					21,9	18	
6					20,7	16,9	
6,5					19,6	15,9	
6,63					19,4	15,6	
7						15	
7,5						14,2	
8						13,5	
8,5						10	


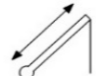
Z4 - NO STAB - GRUPPO APERTO

(t)	5645	6395	7520	9395	11270	13145	
0	65	65	65	61,5			
0,5	40,8	41	41	42,5	33,5		
1	26,3	26,8	26,8	27,7	27,7		
1,5		19,5	19,6	20,1	20,2	19,7	
1,75		16,7	17,1	17,6	17,7	17,7	
2			15,2	15,5	15,5	15,6	
2,5			12,2	12,5	12,5	12,5	
2,88			10,4	10,7	10,8	10,8	
3				10,2	10,3	10,3	
3,5				8,5	8,6	8,6	
4				7,2	7,3	7,3	
4,5				6,2	6,2	6,3	
4,75				5,6	5,8	5,8	
5					5,4	5,5	
5,5					4,7	4,7	
6					4,1	4,1	
6,5					3,5	3,6	
6,63					3,3	3,5	
7						3,1	
7,5						2,7	
8						2,4	
8,5						2	


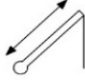
NZ- NO STAB - GRUPPO CHIUSO

							
							
(t)	5645	6395	7520	9395	11270	13145	
0	65	65	65	61,5			
0,5	46,8	47,1	47,4	48,7	38,6		
1	30,3	30,8	31,1	31,8	31,9		
1,5		22,5	22,8	23,2	23,2	22,8	
1,75		19,5	19,9	20,3	20,4	20,4	
2			17,7	18,1	18,1	18,2	
2,5			14,3	14,5	14,5	14,6	
2,88			12,2	12,6	12,7	12,6	
3				12	12	12,1	
3,5				10,1	10,2	10,2	
4				8,7	8,7	8,7	
4,5				7,4	7,5	7,5	
4,75				6,8	7	7,1	
5					6,5	6,6	
5,5					5,7	5,8	
6					5	5,1	
6,5					4,4	4,5	
6,63					4,2	4,4	
7						4	
7,5						3,5	
8						3,1	
8,5						2,7	

NZ - NO STAB - GRUPPO APERTO

							
							
(t)	5645	6395	7520	9395	11270	13145	
0	65	65	65	61,5			
0,5	65	65	65	55,4	46,8		
1	65	65	61,5	50,4	44,5		
1,5		65	57	46,2	40,6	34,4	
1,75		54,1	55	44,3	38,8	32,9	
2			44,6	42,6	37	31,3	
2,5			32,1	33,2	33	28,5	
2,88			26,1	27,1	27,1	26,6	
3				25,5	25,6	25,6	
3,5				20,5	20,6	20,7	
4				17	17,1	17,1	
4,5				14,3	14,5	14,5	
4,75				13,1	13,4	13,5	
5					12,5	12,5	
5,5					10,8	10,9	
6					9,5	9,6	
6,5					8,4	8,5	
6,63					8,1	8,3	
7						7,6	
7,5						6,8	
8						6,1	
8,5						5,4	

NZ- STAB - GRUPPO CHIUSO

							
							
	(t)	5645	6395	7520	9395	11270	13145
	0	65	65	65	61,5		
	0,5	65	65	65	55,4	46,8	
	1	65	65	61,5	50,4	44,5	
	1,5		65	57	46,2	40,6	34,4
	1,75		59,7	55	44,3	38,8	32,9
	2			49,2	42,6	37	31,3
	2,5			35,4	36,6	33,7	28,5
	2,88			29	29,8	30,1	26,6
	3				28,2	28,2	26,1
	3,5				22,8	22,8	22,8
	4				18,9	19	19
	4,5				15,9	16,1	16,2
	4,75				14,7	14,9	15
	5					14	14
	5,5					12,2	12,2
	6					10,7	10,8
	6,5					9,5	9,6
	6,63					9,1	9,4
	7						8,6
	7,5						7,7
	8						6,9
	8,5						6,2

NZ- STAB - GRUPPO APERTO