

JMG Cranes S.p.A.
Sales & Service Office
Via Bergamo, 142
26100 Cremona - Italy
t +39 0372 1786738
Production Plant
Via Sito Nuovo 14
29010 Sarmato (PC) - Italy
t +39 0523 8486
e info@jmgcranes.com



Änderungen an den Daten sind ohne vorherige Ankündigung vorbehalten
Edition 03/2022 © 2022 JMG Cranes S.p.A. All rights reserved
Rev. 0 - 0/22



Electric Pick & Carry Cranes



MC 650 (metric)
Maximale Traglast
65.000 kg

www.jmgcranes.com

JMG®

VORDERACHSE ANTRIEB MIT GEGENLÄUFIGER BEWEGUNG

PROPORTIONAL AUSFAHRBARER HYDRAULISCHER AUSLEGER

ZWEI UNABHÄNGIGE LENKEINHEITEN

KONTERGEWICHTE , DIE OHNE EXTRA GERÄTE MONTIERT /
ABGENOMMEN WERDEN KÖNNEN

MECHANISCH NEIGBARER AUSLEGERKOPF MIT 3 POSITIONEN

Optionals:

- HYDRAULISCHE WINDE MIT 55T TRAGFÄHIGKEIT
(10 STRÄNGE)
- MIT ABSTÜTZUNGEN
- NICHT KREIDENDE REIFEN
- FUNKFERNBEDIENUNG
- EX SCHUTZ
- KUNDENFARBE



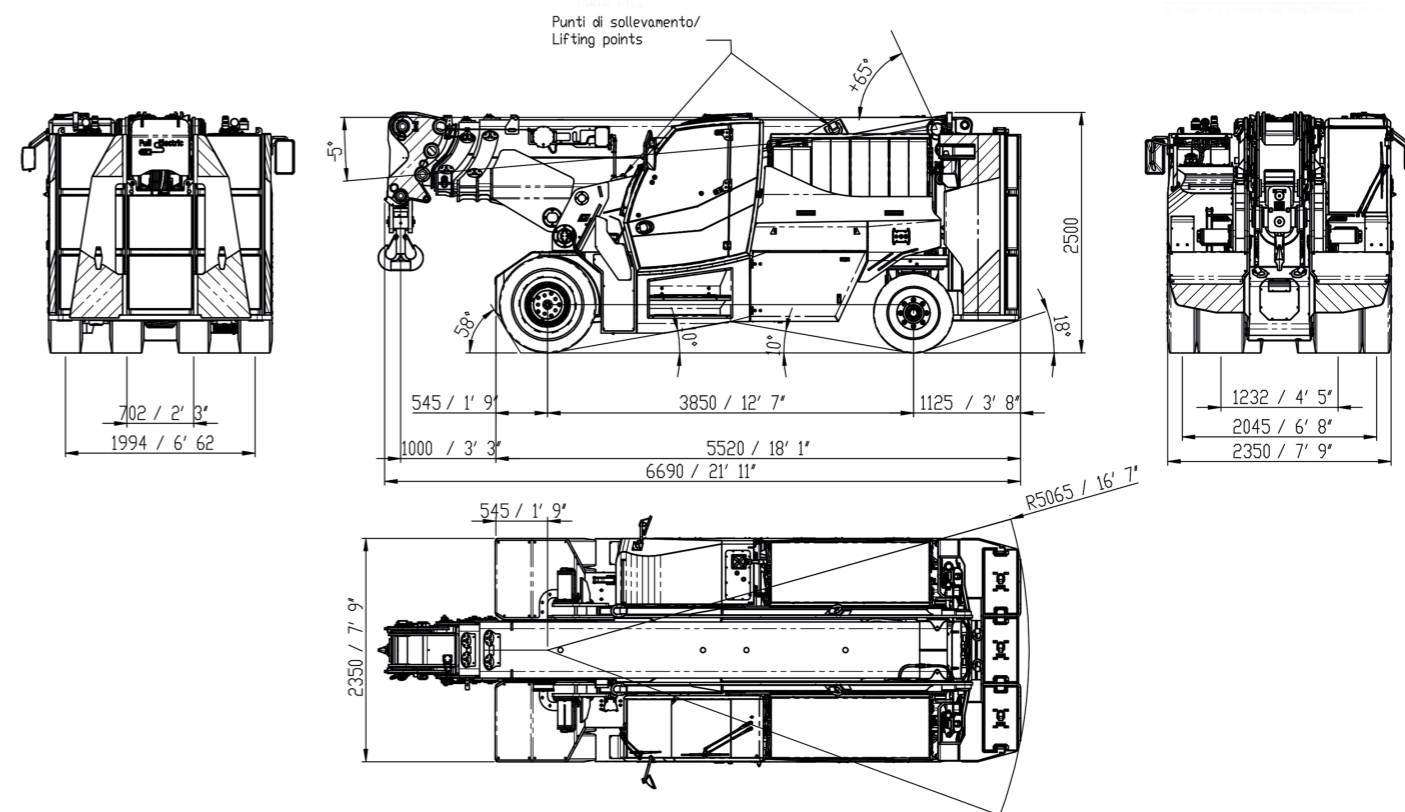
Technische Informationen

Maximale Tragkraft kg	65.000
Abmessungen mm	5500x2500x2350

Vorderradantrieb, N°2 Elektromotoren AC 20 kW 96 V. Isolationsklasse H.	LMI. Elektronische Lastbegrenzung
Eigengewicht: Kg. 42.500 Abnehmbare Kontergewicht: Kg. 17.500	Automatisches Bremssystem an allen Rädern
96 V - 1550 Ah 8 Arbeitsstunden	Hergestellt aus vorgefertigten und verschweißten Stahlplatten
Vorne: N.4 cushion: n 2° 40x20-30° n 2° 40x12-30 Hinten N.4 cushion 840x356x559	Auslegerwinkel +65°/-5°
über die Hinterachse Lenkwinkel 90°/90°	Elektropumpe 2x 35 kW - 96 V AC. Isolationsklasse H



Abmessungen



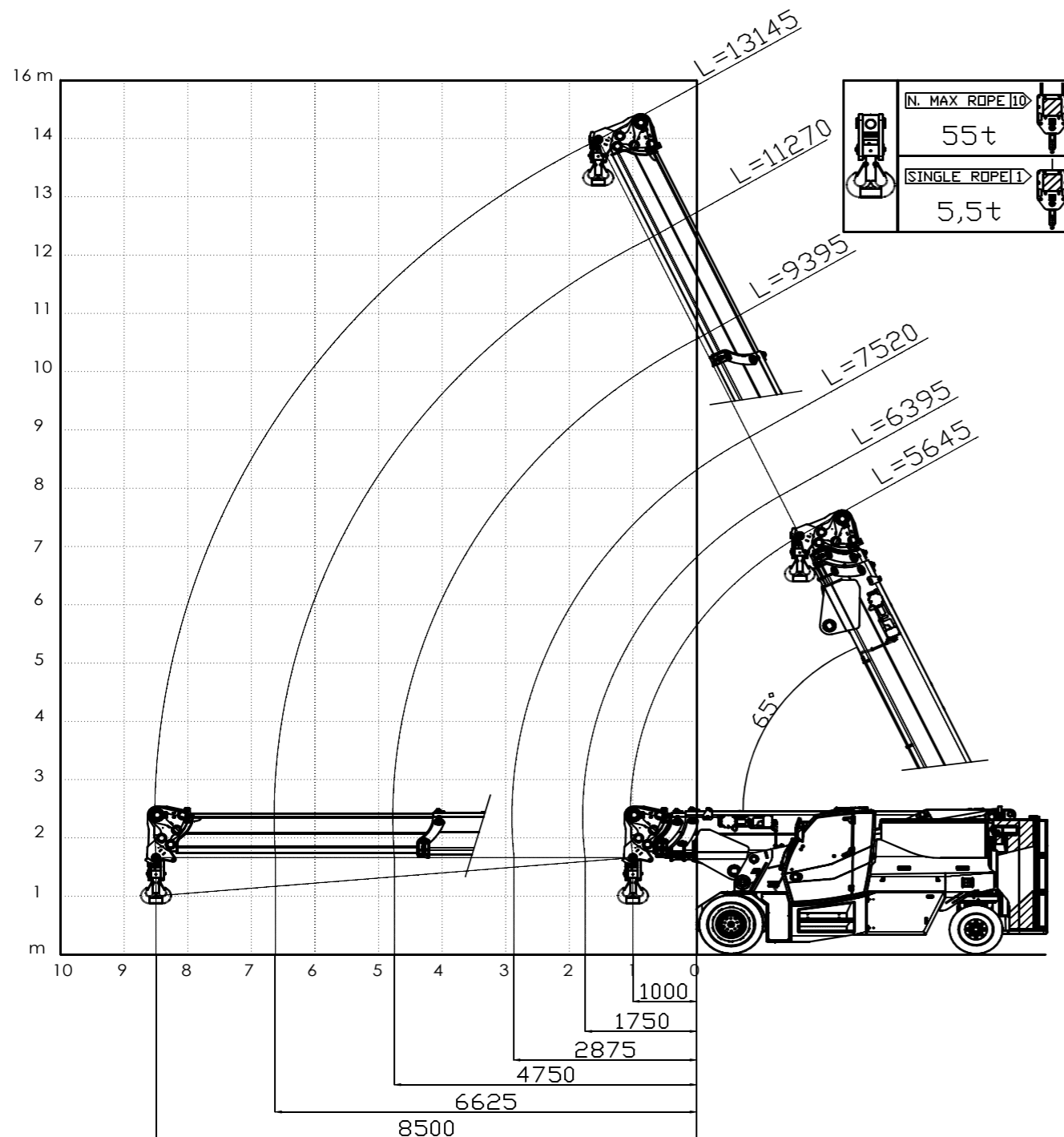
Vorschriften

Klassifizierung UNI ISO 4301-2: A1
Gemeinschaftsrichtlinien 2006/42 CE-2014/30 UE- 2014/35 UE- 2000/14 und nachfolgende Änderungen
Referenznormen EN 13000:2014 ANSI/ASME B30.5-2011 und nachfolgende Änderungen

MC 650



Lastdiagramme



ARBEITSRADII - TO

				Z1	Z2	Z3	Z4
	(t)	5645	6395	7520	9395	11270	13145
	0	65	65	65	61,5		
	0,5	65	65	65	55,4	46,8	
	1	65	65	61,5	50,4	44,5	
	1,5		51,5	51,4	46,2	40,6	34,4
	1,75		45,3	45,8	44,3	38,8	32,9
	2			41	41,1	37	31,3
	2,5			33,7	34,1	33,7	28,5
	2,88			29,6	29,8	29,8	26,6
	3				28,7	28,7	26,1
	3,5				24,8	24,8	24
	4				21,7	21,7	21,8
	4,5				19,1	19,2	19,2
	4,75				17,9	18,2	18,3
	5					17,2	17,2
	5,5					15,5	15,5
	6					14	14,1
	6,5					12,8	12,9
	6,63					12,5	12,6
	7						11,8
	7,5						10,8
	8						10
	8,5						9,3

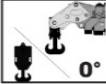
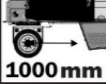

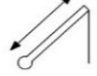
Z4 - NO MIT ABSTÜTZUNGEN - GESCHLOSSENEN GROUP

(t)	5645	6395	7520	9395	11270	13145	
0	65	65	65	61,5			
0,5	65	65	65	55,4	46,8		
1	65	65	61,5	50,4	44,5		
1,5		65	57	46,2	40,6	34,4	
1,75		65	55	44,3	38,8	32,9	
2			53,1	42,6	37	31,3	
2,5			50	39,5	33,7	28,5	
2,88			49,3	37,2	31,7	26,6	
3				36,5	31	26,1	
3,5				34	28,7	24	
4				31,8	26,6	22,2	
4,5				29,9	24,9	20,6	
4,75				29,3	24,1	19,9	
5					23,3	19,2	
5,5					21,9	18	
6					20,7	16,9	
6,5					19,6	15,9	
6,63					19,4	15,6	
7						15	
7,5						14,2	
8						13,5	
8,5						10	

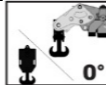



Z4 - NO MIT ABSTÜTZUNGEN - OPEN GROUP

(t)	5645	6395	7520	9395	11270	13145	
0	65	65	65	61,5			
0,5	40,8	41	41	42,5	33,5		
1	26,3	26,8	26,8	27,7	27,7		
1,5		19,5	19,6	20,1	20,2	19,7	
1,75		16,7	17,1	17,6	17,7	17,7	
2			15,2	15,5	15,5	15,6	
2,5			12,2	12,5	12,5	12,5	
2,88			10,4	10,7	10,8	10,8	
3				10,2	10,3	10,3	
3,5				8,5	8,6	8,6	
4				7,2	7,3	7,3	
4,5				6,2	6,2	6,3	
4,75				5,6	5,8	5,8	
5					5,4	5,5	
5,5					4,7	4,7	
6					4,1	4,1	
6,5					3,5	3,6	
6,63					3,3	3,5	
7						3,1	
7,5						2,7	
8						2,4	
8,5						2	

NZ- MIT ABSTÜTZUNGEN - GESCHLOSSENEN GROUP

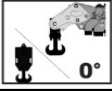
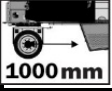
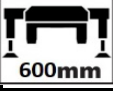
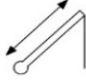
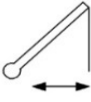
   NZ							
							
	(t)	5645	6395	7520	9395	11270	13145
	0	65	65	65	61,5		
	0,5	46,8	47,1	47,4	48,7	38,6	
	1	30,3	30,8	31,1	31,8	31,9	
	1,5		22,5	22,8	23,2	23,2	22,8
	1,75		19,5	19,9	20,3	20,4	20,4
	2			17,7	18,1	18,1	18,2
	2,5			14,3	14,5	14,5	14,6
	2,88			12,2	12,6	12,7	12,6
	3				12	12	12,1
	3,5				10,1	10,2	10,2
	4				8,7	8,7	8,7
	4,5				7,4	7,5	7,5
	4,75				6,8	7	7,1
	5					6,5	6,6
	5,5					5,7	5,8
	6					5	5,1
	6,5					4,4	4,5
	6,63					4,2	4,4
	7						4
	7,5						3,5
	8						3,1
	8,5						2,7

NZ - NO MIT ABSTÜTZUNGEN - OPEN GROUP

   NZ							
							
	(t)	5645	6395	7520	9395	11270	13145
	0	65	65	65	61,5		
	0,5	65	65	65	55,4	46,8	
	1	65	65	61,5	50,4	44,5	
	1,5		65	57	46,2	40,6	34,4
	1,75		54,1	55	44,3	38,8	32,9
	2			44,6	42,6	37	31,3
	2,5			32,1	33,2	33	28,5
	2,88			26,1	27,1	27,1	26,6
	3				25,5	25,6	25,6
	3,5				20,5	20,6	20,7
	4				17	17,1	17,1
	4,5				14,3	14,5	14,5
	4,75				13,1	13,4	13,5
	5					12,5	12,5
	5,5					10,8	10,9
	6					9,5	9,6
	6,5					8,4	8,5
	6,63					8,1	8,3
	7						7,6
	7,5						6,8
	8						6,1
	8,5						5,4

NZ- MIT ABSTÜTZUNGEN - GESCHLOSSENEN GROUP

MC 650

		 0°	 1000mm	 600mm	NZ		
							
	(t)	5645	6395	7520	9395	11270	13145
	0	65	65	65	61,5		
	0,5	65	65	65	55,4	46,8	
	1	65	65	61,5	50,4	44,5	
	1,5		65	57	46,2	40,6	34,4
	1,75		59,7	55	44,3	38,8	32,9
	2			49,2	42,6	37	31,3
	2,5			35,4	36,6	33,7	28,5
	2,88			29	29,8	30,1	26,6
	3				28,2	28,2	26,1
	3,5				22,8	22,8	22,8
	4				18,9	19	19
	4,5				15,9	16,1	16,2
	4,75				14,7	14,9	15
	5					14	14
	5,5					12,2	12,2
	6					10,7	10,8
	6,5					9,5	9,6
	6,63					9,1	9,4
	7						8,6
	7,5						7,7
	8						6,9
	8,5						6,2

NZ - MIT ABSTÜTZUNGEN - OPEN GROUP