

Data subject to change without prior notice
Edition 10/2022 © 2022 JMG Cranes S.p.A. All rights reserved
Rev.2 - 10/22

JMG Cranes S.p.A.

Sales & Service Office

Via Bergamo, 142

26100 Cremona - Italy

t +39 0372 1786738

Production Plant

Via Zuccherificio, 2

29010 Sarmato (PC) - Italy

t +39 0523 8486

e info@jmgcranes.com



Electric Pick & Carry Cranes



MC 650 (metric)

Max Capacity
65.000 kg

www.jmgcranes.com

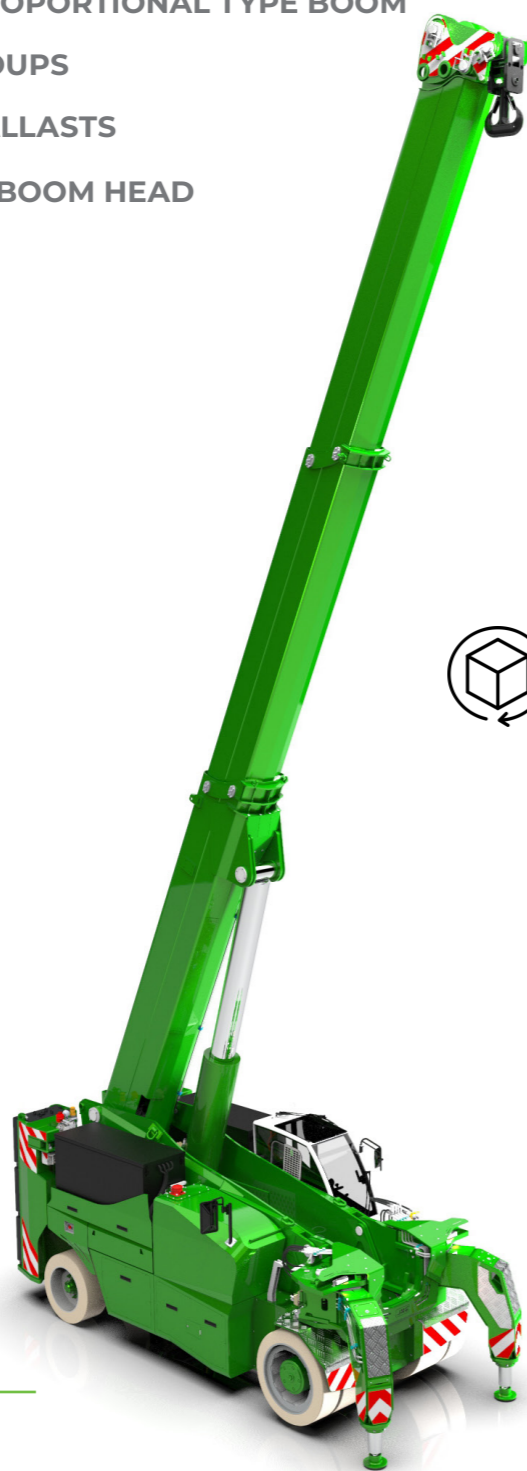
JMG[®]
movetosolution

MC 650

- FRONT-WHEELS DRIVE WITH COUNTER ROTATION
- HYDRAULICALLY TELESCOPING PROPORTIONAL TYPE BOOM
- N° 2 INDEPENDENT STEERING GROUPS
- SELF-LOADING/UNLOADING OF BALLASTS
- 3-POSITION TILTING MECHANICAL BOOM HEAD

Optionals:

- 55 T HYDRAULIC WINCH WITH 10° PULL
- FRONT OUTRIGGERS REMOVABLE
- NON-MARKING TIRES
- RADIO REMOTE CONTROL
- ATEX CONVERSATION
- CUSTOMIZED PAINTING

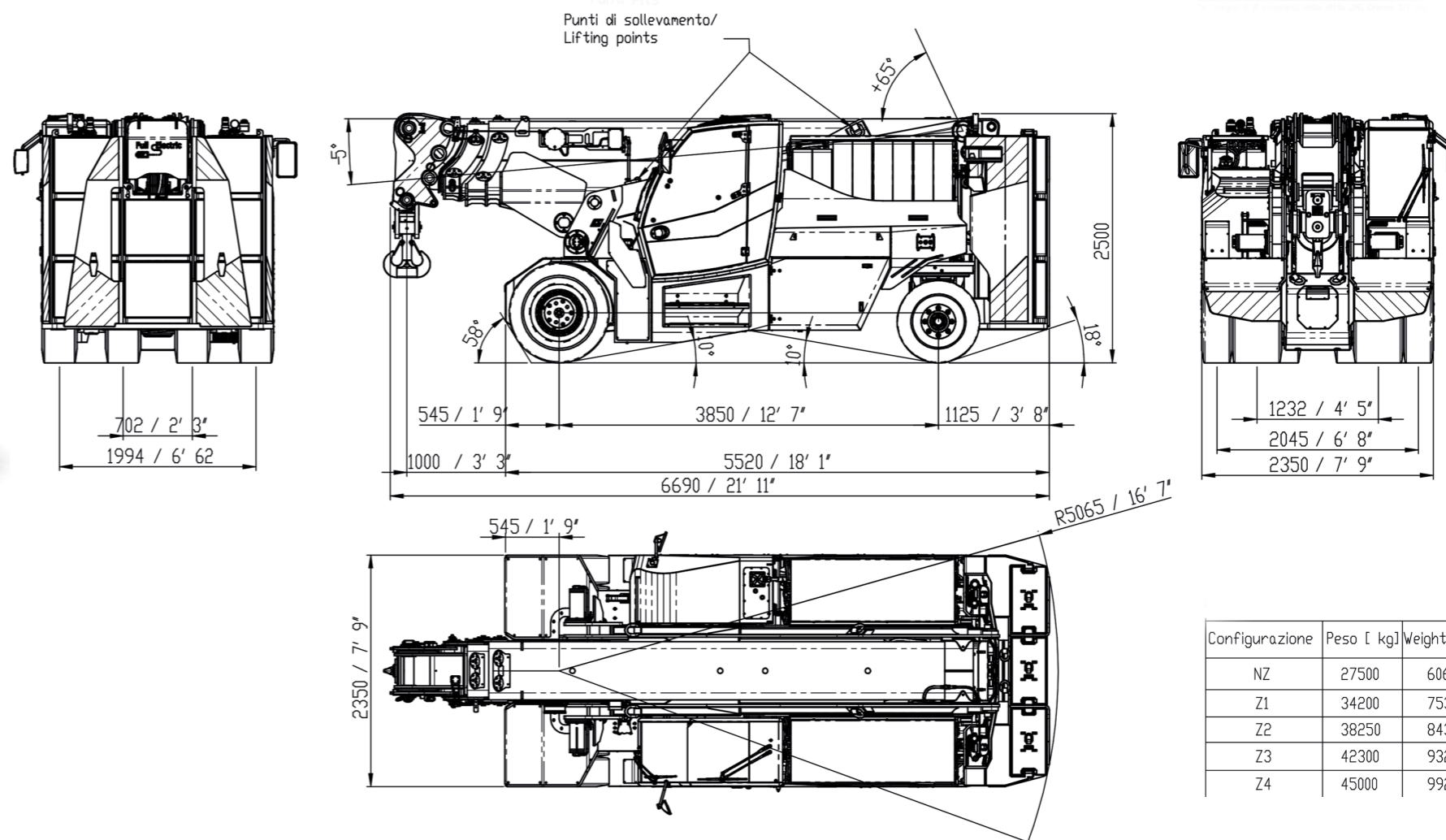


Technical features

Max Capacity kg	65.000
Dimension mm	5500x2500x2350

Front-wheels drive. 2 electric motors AC 16 kW 96V AC. Insulation class H	LMI. Electronic safe load indicator and tilting moment limiter
Total Kg. 45.000 Removable counterweights Kg. 17.500	Hydraulically foot controlled service brake on all wheels, hydraulically automatic or button controlled parking brake on front wheels
96 V - 1550 Ah 8 working hours	Fabricated from preformed and welded quality steel plate
Front n° 4 cushion: n 2° 40x20-30" n 2° 40x12-30 Rear n.4 cushion 840x356x559	+65°/-5°
Rear Steering angle -90°/+90°	Motor drive pump 2x 35 kW - 96 V AC. Insulation class H.

Dimensions



EU Standards CE

	UNI ISO 4301-1: A1
	2006/42 CE-2014/30 UE-2014/35 UE- 2000/14 and subsequent modifications
	EN 13000:2014 ANSI/ASME B30.5-2011 and subsequent modifications

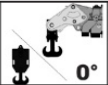
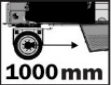

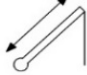
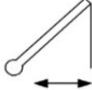
(t)	5645	6395	7520	9395	11270	13145	
0	65	65	65	61,5			
0,5	65	65	65	55,4	46,8		
1	65	65	61,5	50,4	44,5		
1,5		65	57	46,2	40,6	34,4	
1,75		65	55	44,3	38,8	32,9	
2			53,1	42,6	37	31,3	
2,5			50	39,5	33,7	28,5	
2,88			49,3	37,2	31,7	26,6	
3				36,5	31	26,1	
3,5				34	28,7	24	
4				31,8	26,6	22,2	
4,5				29,9	24,9	20,6	
4,75				29,3	24,1	19,9	
5					23,3	19,2	
5,5					21,9	18	
6					20,7	16,9	
6,5					19,6	15,9	
6,63					19,4	15,6	
7						15	
7,5						14,2	
8						13,5	
8,5						10	

Z4 - NO FRONT OUTRIGGERS - OPEN GROUP

(t)	5645	6395	7520	9395	11270	13145	
0	65	65	65	61,5			
0,5	40,8	41	41	42,5	33,5		
1	26,3	26,8	26,8	27,7	27,7		
1,5		19,5	19,6	20,1	20,2	19,7	
1,75		16,7	17,1	17,6	17,7	17,7	
2			15,2	15,5	15,5	15,6	
2,5			12,2	12,5	12,5	12,5	
2,88			10,4	10,7	10,8	10,8	
3				10,2	10,3	10,3	
3,5				8,5	8,6	8,6	
4				7,2	7,3	7,3	
4,5				6,2	6,2	6,3	
4,75				5,6	5,8	5,8	
5					5,4	5,5	
5,5					4,7	4,7	
6					4,1	4,1	
6,5					3,5	3,6	
6,63					3,3	3,5	
7						3,1	
7,5						2,7	
8						2,4	
8,5						2	

NZ - NO FRONT OUTRIGGERS - CLOSED GROUP

MC 650

		 0°	 1000mm	 600mm	NZ		
							
	(t)	5645	6395	7520	9395	11270	13145
	0	65	65	65	61,5		
	0,5	65	65	65	55,4	46,8	
	1	65	65	61,5	50,4	44,5	
	1,5		65	57	46,2	40,6	34,4
	1,75		59,7	55	44,3	38,8	32,9
	2			49,2	42,6	37	31,3
	2,5			35,4	36,6	33,7	28,5
	2,88			29	29,8	30,1	26,6
	3				28,2	28,2	26,1
	3,5				22,8	22,8	22,8
	4				18,9	19	19
	4,5				15,9	16,1	16,2
	4,75				14,7	14,9	15
	5					14	14
	5,5					12,2	12,2
	6					10,7	10,8
	6,5					9,5	9,6
	6,63					9,1	9,4
	7						8,6
	7,5						7,7
	8						6,9
	8,5						6,2

NZ - FRONT OUTRIGGERS - OPEN GROUP