

## JMG Cranes S.p.A.

Sales & Service Office

Via Bergamo, 142

26100 Cremona - Italy

t +39 0372 1786738

Production Plant

Via Sito Nuovo 14

29010 Sarmato (PC) - Italy

t +39 0523 8486

e info@jmgcranes.com



Anderungen an den Daten sind ohne vorherige Ankündigung vorbehalten  
Edition 04/2020 © 2020 JMG Cranes srl Ankündigung vorbehalten  
Rev. 1 - 04/20



## Electric Pick & Carry Cranes



**MC 32S (metric)**  
Maximale Tragkraft 3.200 kg

[www.jmgcranes.com](http://www.jmgcranes.com)

**JMG**<sup>®</sup>  
movetosolution

FUNKFERNBEDIENUNG FÜR ALLE KRAN-UND AUSLEGERBEWEGUNGEN.  
FALLS VORHANDEN AUCH BEWEGUNGEN VON HYDRAULISCHEN ANBAUTEILEN

VORDERACHSE ANTRIEB MIT GEGENLÄUFIGER BEWEGUNG

ABNEHMBARE KONTERGEWICHTE

PROPORTIONAL AUSFAHRBARER HYDRAULISCHER AUSLEGER

### Optionals

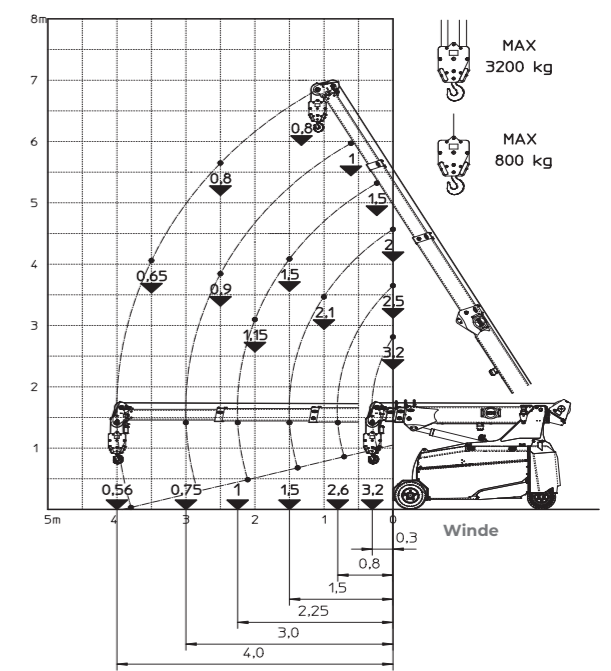
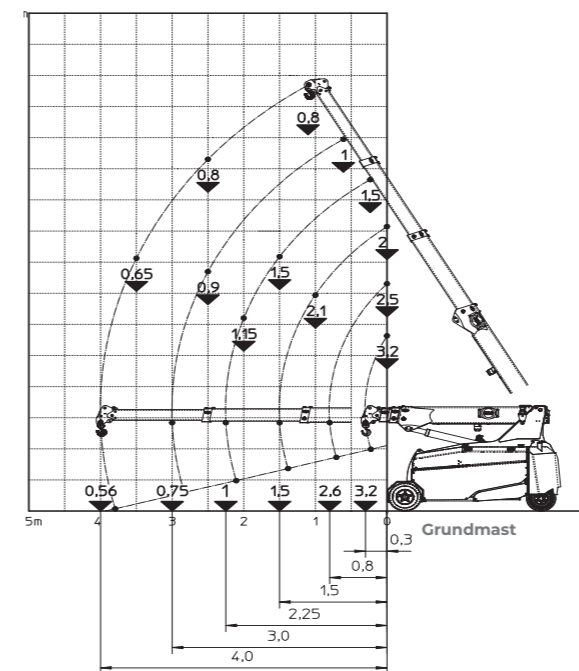
- HYDRAULISCHE SPITZE
- MECHANISCHE SPITZE MIT MECHANISCHER VERLÄNGERUNG
- NICHT KREIDENDE REIFEN
- PERSONENKORB
- HYDRAULISCHE WINDE
- FUNKFERNBEDIENUNG
- KUNDENFARBE
- EX SCHUTZ



### Technische Informationen

Maximale Tragkraft kg	3.200	LML	Elektronische Lastbegrenzung
	Abmessung mm		2430x980x1696
		Vorderradantrieb Nr. 2 Elektromotoren AC 3 kW 48V. Isolationsklasse H	Hergestellt aus vorgefertigten und verschweißten Stahlplatten
	Eigengewicht Kg. 3.400 Abnehmbare Kontergewichte Kg. 700	48 V - 500 Ah 8 Arbeitsstunden	Auslegerwinkel +60°/-15°
	Vorne: Nr.2 superelastisch 200/50-10" Hinten: Nr.2 superelastisch 16x6-8"	über die Hinterachse Lenkwinkel 90°/90°	Elektromotor 9 kW - 48 V AC, Isolationsklasse

### Lastdiagramme



### Vorschriften

	Klassifizierung UNI ISO 4301-2: A1
	Gemeinschaftsrichtlinien 2006/42 CE - 2014/30 UE- 2014/35 UE - 2000/14 CE nachfolgende Änderungen
	Referenznormen EN 13000:2014 ANSI/ASME B30.5-2011 und nachfolgende Änderungen



### Abmessungen

