

Anderungen an den Daten sind ohne vorherige Ankündigung vorbehalten
Edition 04/2020 © 2020 JMG Cranes S.p.A. - Ankündigung vorbehalten
Rev.1 - 04/20

LIGE by JMG Cranes S.p.A.

Sales & Service Office

Via Bergamo, 142

26100 Cremona - Italy

t +39 0372 1786738

Production Plant

Via Sito Nuovo 14

29010 Sarmato (PC) - Italy

t +39 0523 8486

e info@jmgcranes.com



www.jmgcranes.com



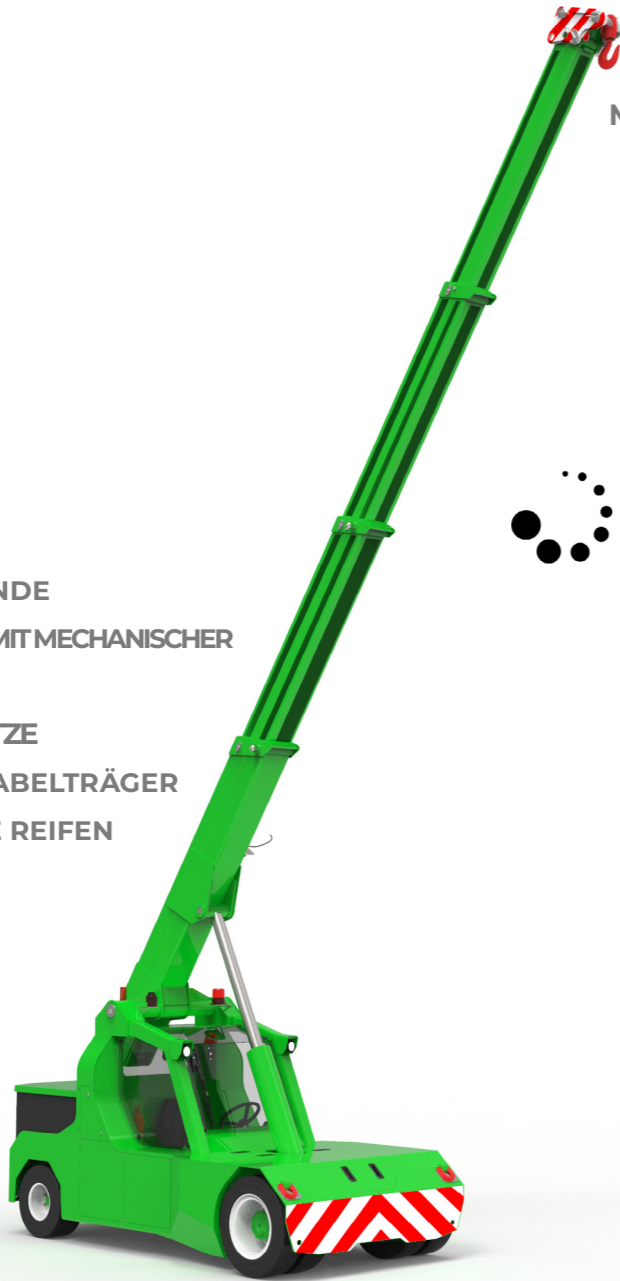
ELECTRIC PICK & CARRY CRANES



L90 (metric)
Maximale Tragkraft 9.000 kg

LIGE
SINCE 1945 by JMG

ELEKTROKRAN: EMISSIONSFREI
8 STUNDEN NON STOP
GROÙE UND BEQUEME KABINE
KOMPAKT UND WENDIG
ORDERACHSE ANTRIEB
MIT GEGENLÄUFIGER BEWEGUNG
STEUERUNG AUF HINTERACHSE



Optionals:

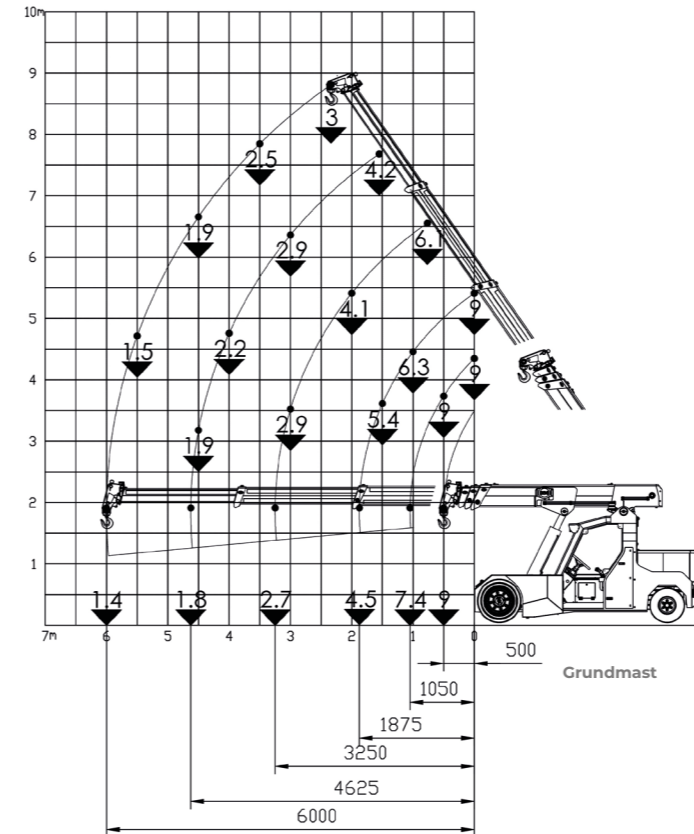
- HYDRAULISCHE WINDE
- MECHANISCHE SPITZE MIT MECHANISCHER VERLÄNGERUNG
- HYDRAULISCHER SPITZE
- HYDRAULISCHER GABELTRÄGER
- NICHT KREINDENDE REIFEN
- EX SCHUTZ

i Technische Informationen

Maximale Tragkraft kg	9.000
Abmessungen mm	3670x1800x2300

Vorderradantrieb N°2 Elektromotoren AC 7.5 kW 80V. Isolationsklasse H	L.M.I. Elektronische Lastbegrenzung
Eigengewicht Kg. 9.100	Betriebsbremse: hydraulisch über Fußpedal. Handbremse: hydraulisch über automatische Steuerung.
80 V - 640 Ah 8 Arbeitsstunden	Rahmen hergestellt aus hochfesten und verschweißten Qualitätsstahlplatten.
Vorne n.4 superelastisch 250-15" Hinten n.2 superelastisch 23x10-12"	Auslegerwinkel +56°/-15°
Posteriore Angolo di sterzo -90°/+90°	Elektromotor 12 kW - 80 V AC, Isolationsklasse H

Lastdiagramme



Vorschriften

	Klassifizierung UNI ISO 4301-2: A1
	Gemeinschaftsrichtlinien 2006/42 CE - 2014/30 UE- 2014/35 UE - 2000/14 CE nachfolgende Änderungen
	Referenznormen EN 13000:2014 ANSI/ASME B30.5-2011 und nachfolgende Änderungen

Abmessungen

